



Saint-Lary-Boujean "Sentier de Saint-Lary-Boujean"

Saint-Lary-Boujean



(CC Coeur & Coteaux Comminges)

Infos pratiques

Pratique : Pédestre

Durée : 1 h 30

Longueur : 6.6 km

Dénivelé positif : 157 m

Difficulté : Facile

Type : Boucle

Itinéraire

Départ : Parking

Arrivée : Parking

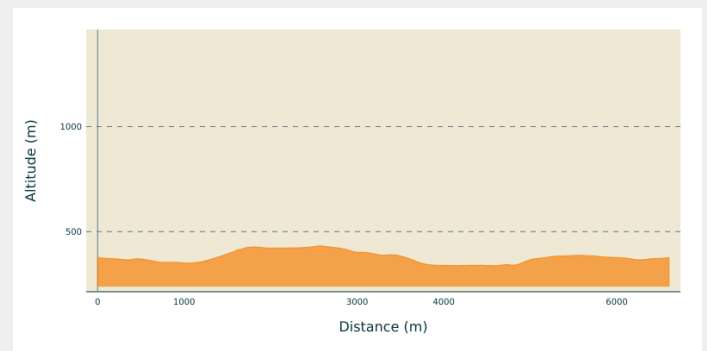
Balisage : — PR

Communes : 1. Saint-Lary-Boujean

2. Cardeilhac

3. Charlas

Profil altimétrique



Altitude min 338 m Altitude max 432 m

Sur votre chemin...



- 🌅 Panorama (A)
- 🐾 Mésange bleue (C)

🗺️ La fontaine de Boujean (B)

Toutes les infos pratiques

Comment venir ?

Parking conseillé

Parking

Lieux de renseignement

Bureau d'information touristique de Boulogne-sur-Gesse

Place de la Mairie, 31350 Boulogne-sur-Gesse

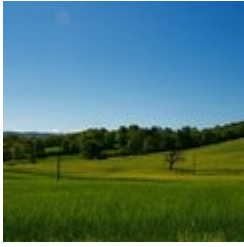
info@tourisme-stgaudens.com

Tel : 05 61 94 77 61

<http://www.tourisme-stgaudens.com>



Sur votre chemin...



🌅 Panorama (A)

D81C, 31350 Saint-Lary-Boujean

Crédit photo : CC Coeur & Coteaux Comminges



🏡 La fontaine de Boujean (B)

Vous y trouverez une petite fontaine avec un banc , le temps d'une pause...

Crédit photo : CC Coeur & Coteaux Comminges



🐾 Mésange bleue (C)

Cet oiseau se rencontre en ville mais aussi en campagne car les mésanges bleues occupent une multitude d'habitats comme les bois de feuillus ou mixtes, les haies, les parcs urbains et les jardins arborés. Elle est facilement identifiable par sa petite taille de 10 à 12 cm, sa forme un peu rondouillarde, ses fines pattes, son minuscule bec et son plumage bleuté et jaune. La Mésange bleue s'alimente essentiellement d'insectes et d'araignées, mais aussi de fruits et de graines en dehors de sa période de reproduction. Elle peut également ingérer du nectar et du pollen au printemps.

Crédit photo : W. Fondevilla