

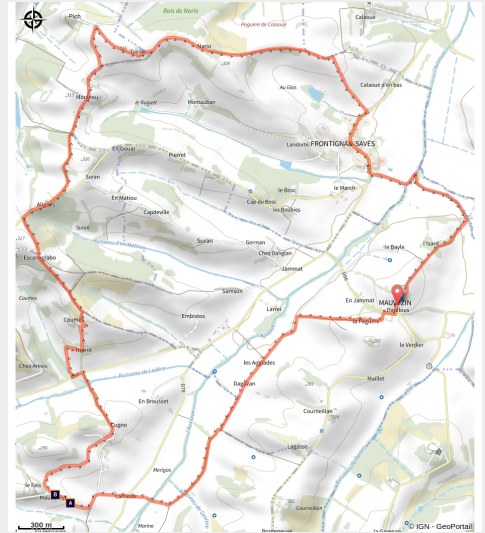


# Mauvezin "Sentier de Mauvezin"

Mauvezin



(CC Cœur & Coteaux Comminges)



## Infos pratiques

Pratique : Pédestre

Durée : 3 h

Longueur : 12.1 km

Dénivelé positif : 292 m

Difficulté : Intermédiaire

Type : Boucle

# Itinéraire

**Départ** : Mairie

**Arrivée** : Mairie

**Balisage** : — PR

**Communes** : 1. Mauvezin

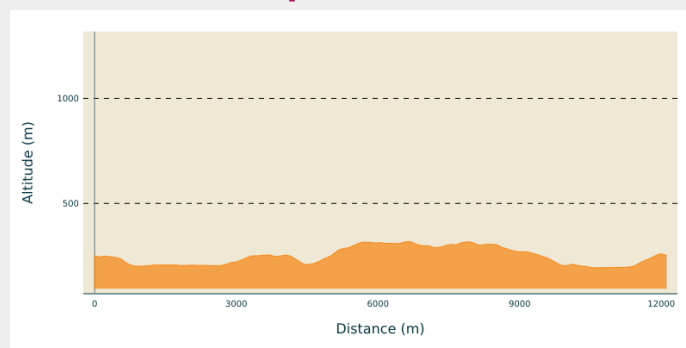
2. Agassac

3. Martisserre

4. Frontignan-Savès

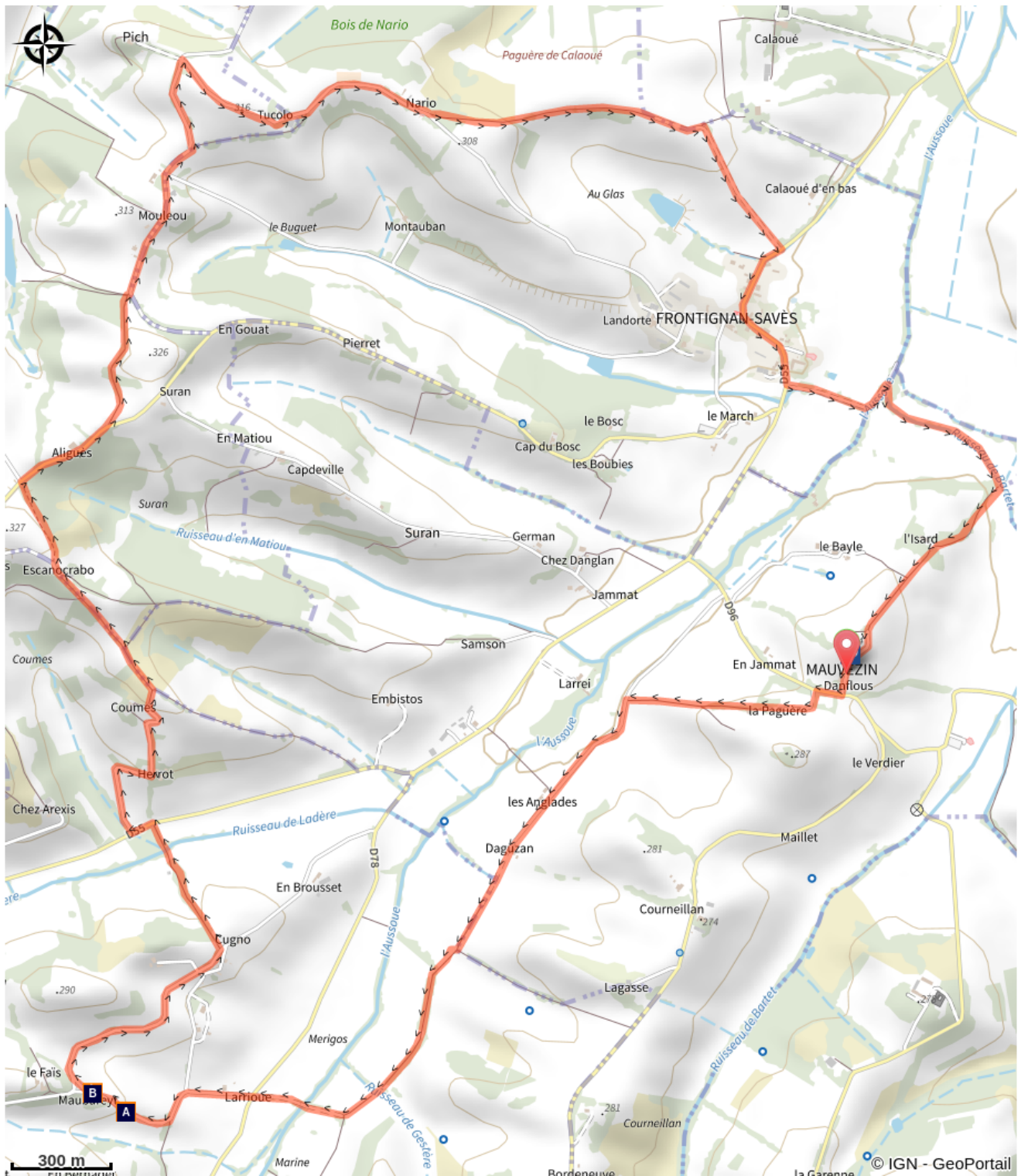
5. Saint-Lizier-du-Planté

## Profil altimétrique



Altitude min 194 m Altitude max 318 m

# Sur votre chemin...



 Blaireau (A)

 Panorama (B)

# Toutes les infos pratiques

## Comment venir ?

Parking conseillé

Parking de la mairie

## Lieux de renseignement

### Bureau d'Information Touristique de L'Isle-en-Dodon

30, boulevard des Martyrs de Meilhan,  
31230 L'Isle-en-Dodon

[info@tourisme-stgaudens.com](mailto:info@tourisme-stgaudens.com)

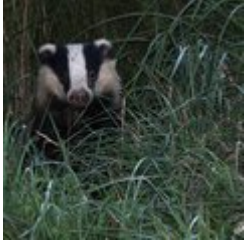
Tel : 05 61 94 77 61

<https://www.tourisme-stgaudens.com/>



# Sur votre chemin...

---



## 🐾 Blaireau (A)

C'est une espèce fréquente sur le territoire français. Son pelage alterne les teintes de gris, de blanc et de noir. La femelle s'appelle « blairelle ». Elle est aussi grande que le mâle, mesurant jusqu'à 70 cm. Il pèse entre 12 et 15 kg, mais peut atteindre les 20 kg à la fin de l'automne.

La silhouette est massive, les pattes et la queue sont courtes, blanches au bout. La tête est assez petite mais le museau est relativement allongé. Il est essentiellement nocturne et crépusculaire sauf s'il est dérangé. Très prudent, il sort de son terrier avant la nuit entre mai et août, après s'être assuré, en restant longuement caché à l'entrée du terrier, qu'il n'y a pas de présence étrangère. Ses sorties sont moins régulières de novembre à février car en hiver, son activité diminue et il reste au plus profond du terrier. En été, les jeunes sortent en plein jour pour chercher à manger si les aliments sont rares.

Crédit photo : W. Fondevilla



## 🌅 Panorama (B)

Profitez de votre randonnée pour vous imprégner des paysages Agassacois.

Crédit photo : CC Coeur & Coteaux Comminges