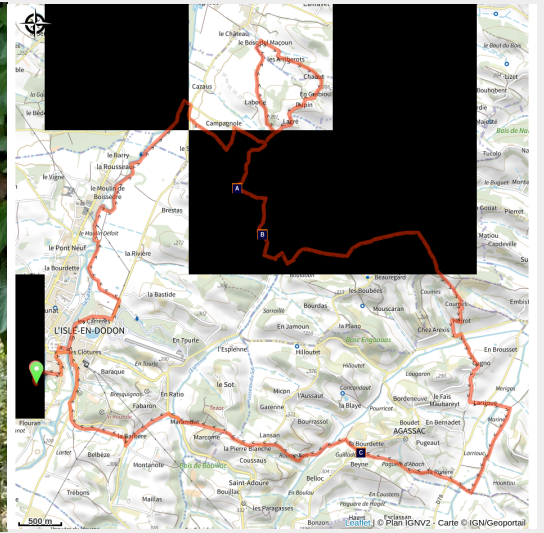




L'Isle-en-Dodon Vtt Rouge

L'Isle-en-Dodon



Parcours sportif et technique très agréable avec des variations de dénivelé. Balisage aux normes FFC

Infos pratiques

Pratique : VTT

Durée : 3 h 30

Longueur : 26.6 km

Dénivelé positif : 701 m

Difficulté : Difficile

Itinéraire

Départ : Complexe sportif

Arrivée : Complexe sportif

Communes : 1. L'Isle-en-Dodon

2. Mirambeau

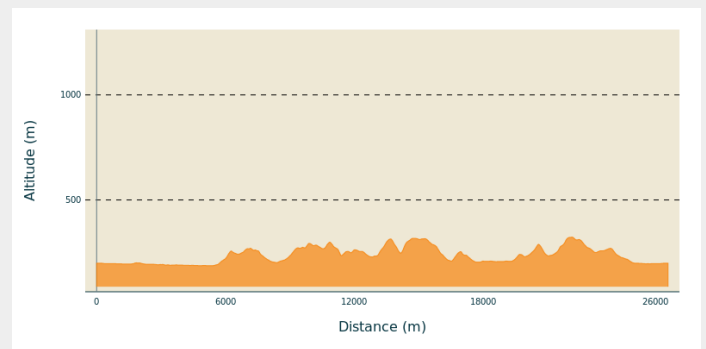
3. Espaon

4. Martisserre

5. Mauvezin

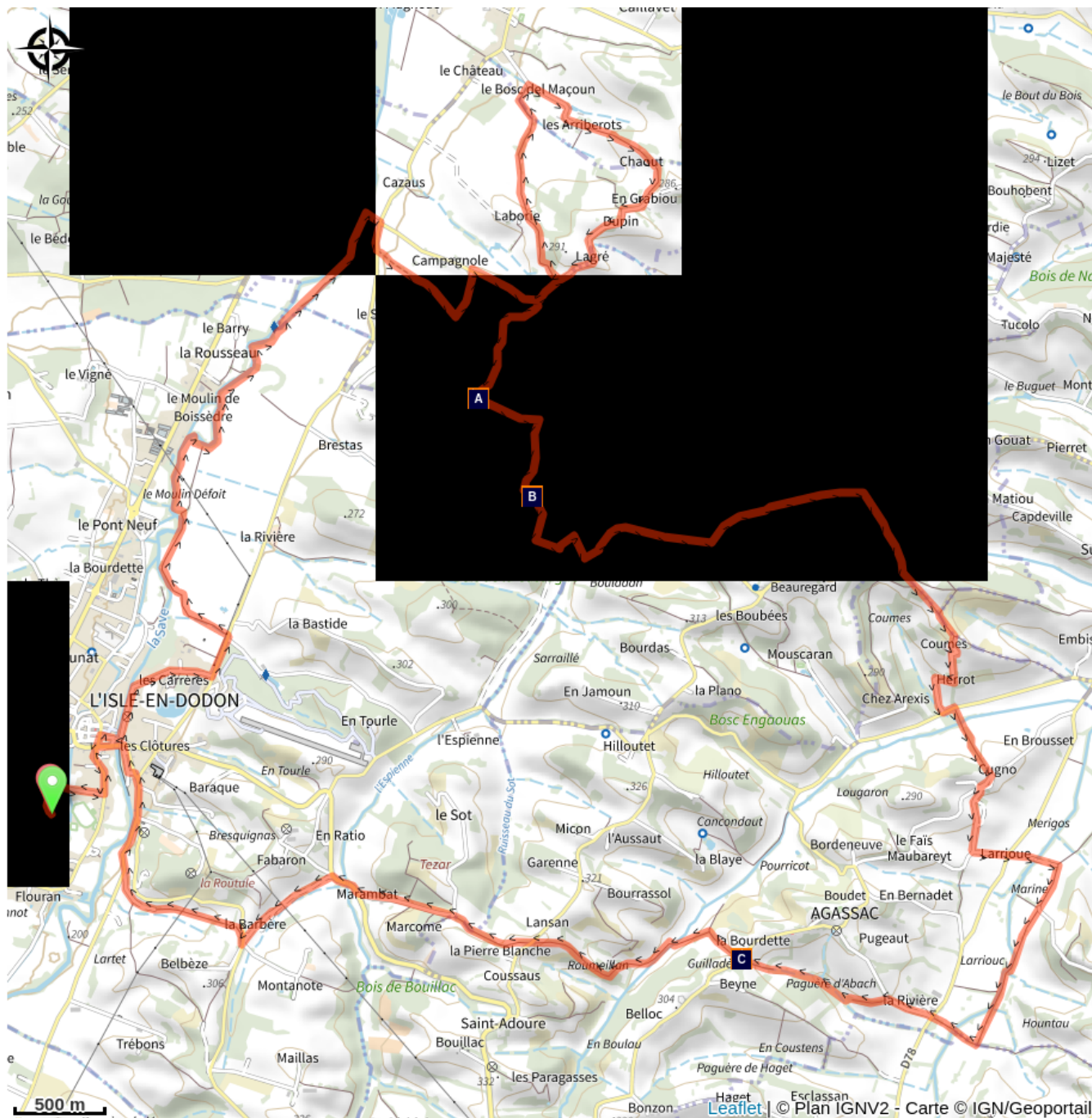
6. Agassac



Profil altimétrique



Altitude min 187 m Altitude max 323 m

Sur votre chemin...



 Fontaine de Mirambeau (A)
 Ancien four à tuiles (C)

 Rouge Gorge (B)

Toutes les infos pratiques

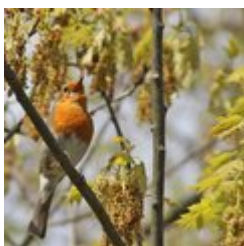
Sur votre chemin...



Fontaine de Mirambeau (A)

Cette fontaine communale est mentionnée sur le plan cadastral élaboré en 1823. Elle servait à abreuver les troupeaux qui descendaient du village et allaient pacager dans la plaine. Ce patrimoine rural est un témoin du passé et de l'histoire de la vie de la commune les siècles précédents.

Crédit photo : CC Cœur & Coteaux Comminges



Rouge Gorge (B)

Ce petit passereau de 14 cm ne supporte aucune intrusion dans son domaine qu'il défend avec beaucoup d'énergie. *Il bombe sa poitrine rouge et relève sa tête pour intimider l'intrus et le faire fuir. Il est très facile à reconnaître grâce à son cou rouge orangé qui lui est propre. Lors de la nidification, d'avril à juillet, il est très discret. En hiver au contraire, il peut venir vous voir pour demander de la nourriture. Il consomme des petits insectes rampants, des fruits et des baies. Ce petit oiseau se retrouve dans les forêts, les parcs ainsi que les jardins et il peut même monter jusqu'à 2000 m d'altitude.*

Crédit photo : W. Fondevilla



Ancien four à tuiles (C)

Au cours de votre balade arrêtez-vous quelques instants pour découvrir un ancien four à tuile, témoin du développement économique de village entre le XVIIème et le XIXème siècles.

Crédit photo : CC Cœur & Coteaux Comminges