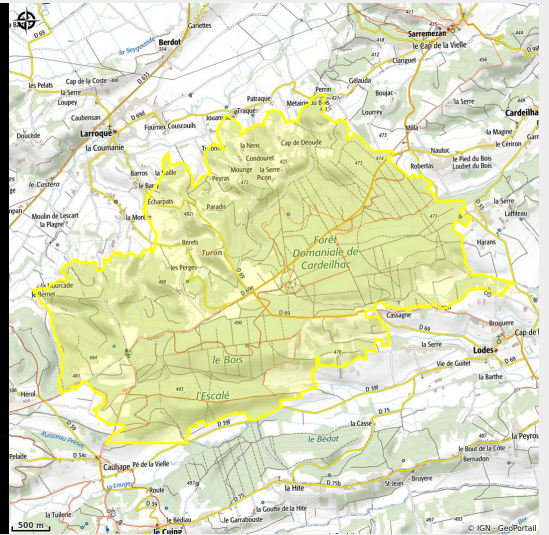
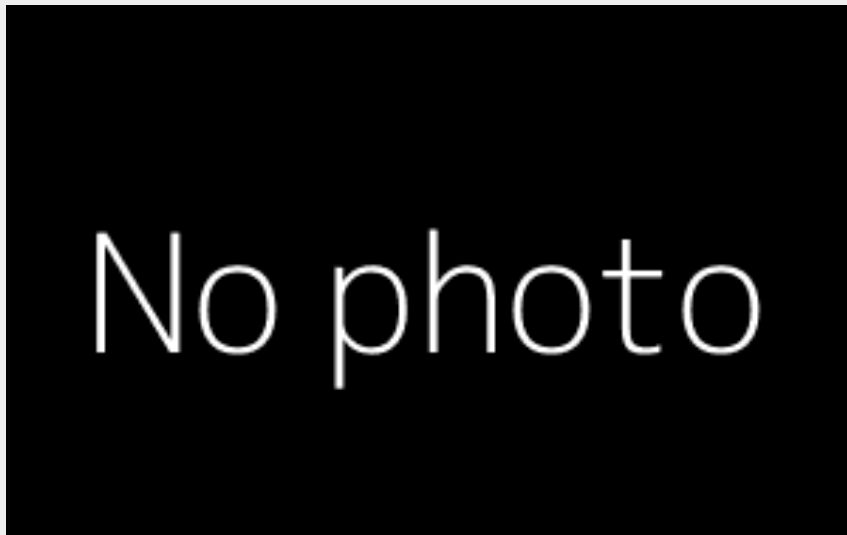




Massifs forestiers de Cardeilhac et de l'Escale



ZNIEFF 2 : 730012938

Infos pratiques

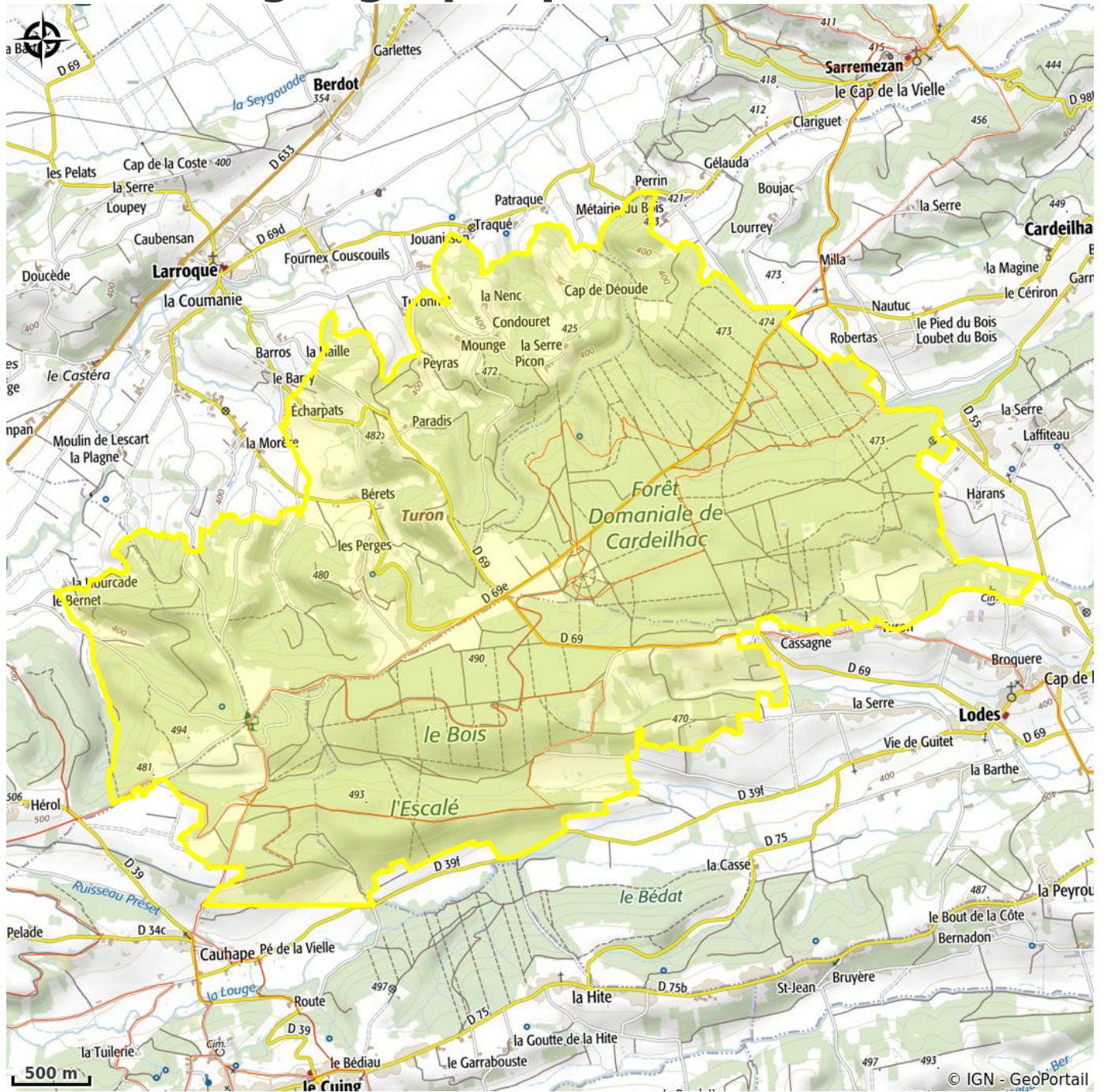
Categorie : Patrimoines culturels

Type : Zone d'intérêt naturelle

Description

Le site de Cardeilhac se trouve au nord-ouest de Saint-Gaudens. Il est connu pour être un lieu de promenades et d'éducation à l'environnement. Cet arboretum renferme une grande diversité d'arbres, d'essences exogènes, comme les chênaies pédonculées qui sont particulièrement intéressantes. Elles hébergent une faune spécifique notable, en particulier l'une des plus belles populations de Pic Mar du département, ainsi qu'une population de Pic Noir remarquable pour la plaine. On retrouve d'autres oiseaux forestiers tels que des Palombes, Pouillots siffleurs, ... ainsi que quelques mammifères, dont le Cerf qui fréquente régulièrement les lieux. Cet ensemble forestier est une grande ressource naturelle pour la faune et la flore qui trouvent ici refuge dans un paysage varié et très ouvert. Ce site renferme quelques sous-bois avec des mares forestières originales où vivent de nombreux amphibiens dont le Triton Marbré. Les landes et les ruisseaux présentent aussi un intérêt faunistique avec la Coronelle lisse ou le Gomphe à crochets (libellule). Ainsi, vous pourrez trouver tout au long de votre randonnée différents éléments naturels particulièrement remarquables. La route qui traverse le secteur est une source importante de destruction durant les périodes de transit de ces animaux.

Situation géographique



Toutes les infos pratiques

Contact

[https://inpn.mnhn.fr/zone/znieff/
730012938](https://inpn.mnhn.fr/zone/znieff/730012938)