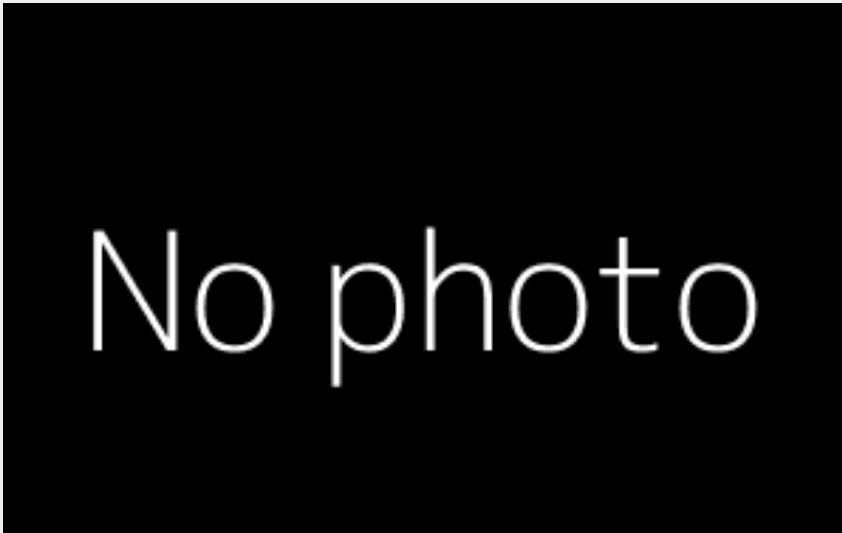




# PRAIRIES HUMIDES ET MILIEUX RIVERAINS DE LA VALLÉE DU JÔ



## Infos pratiques

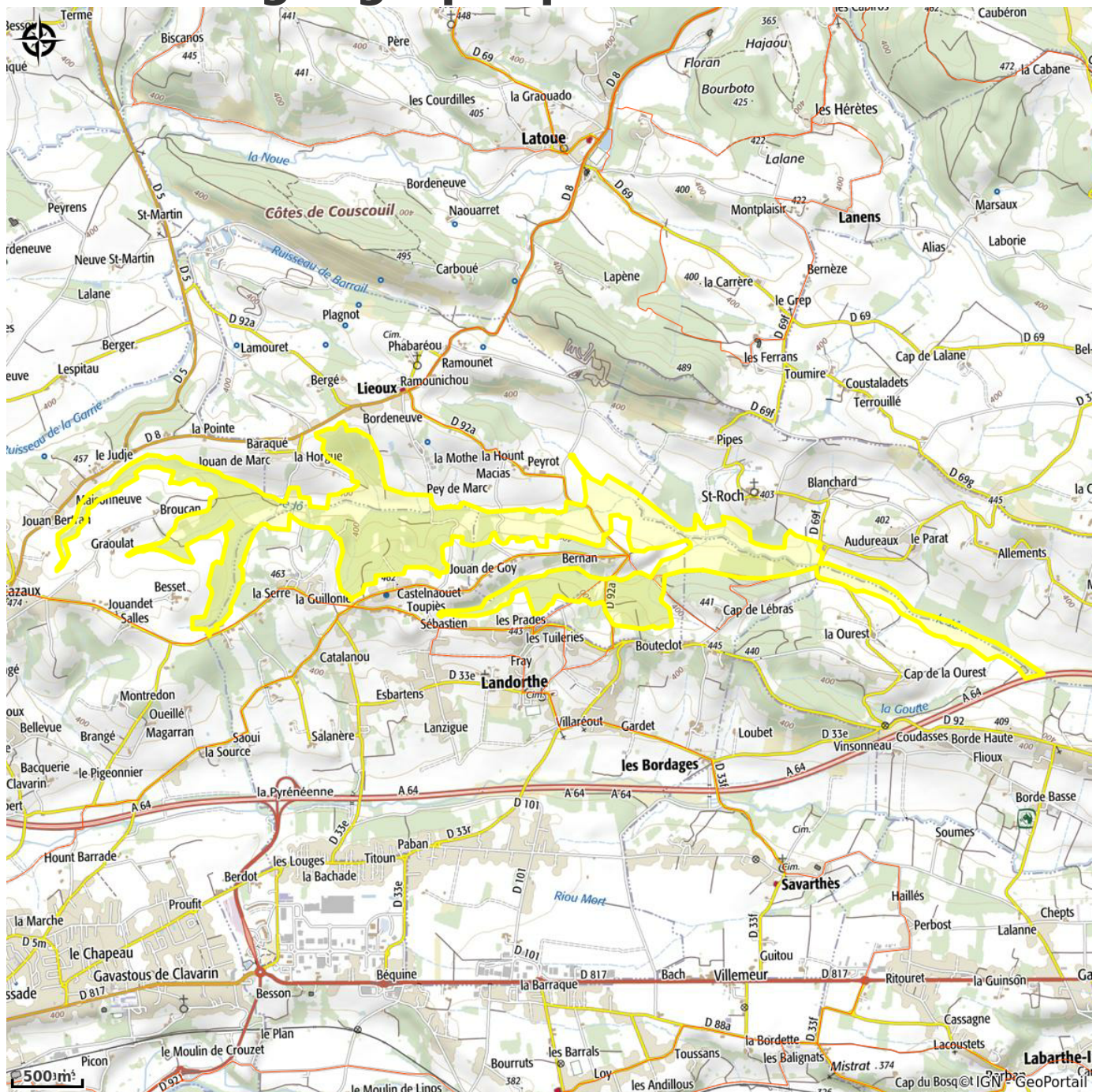
Categorie : Patrimoines culturels

Type : Zone d'intérêt naturelle

# Description

Ce site correspond aux zones inondables en piémont du Comminges autour de la vallée du Jô, un petit ruisseau qui prend sa source à Serre-de-Cazeaux et parcourt une distance de 15 km avant de se jeter dans la Garonne vers Lestelle-de-Saint-Martory. Dans ce territoire collinéen où les cultures dominent on peut trouver une certaine diversité d'espèce grâce au ruisseau qui attire beaucoup d'espèce et crée des habitats particuliers comme des bois ou des prairies humides. Les milieux humides et les milieux forestiers renferment des espèces déterminantes. Les prairies naturelles et les boisements ont des fonctions de régulation d'eau et un rôle naturel de protection contre l'érosion des sols. Enfin, cet endroit renferme un corridor écologique qui veut dire que différents des milieux relient différents habitats entre eux favorisent le développement des espèces présentes.

# Situation géographique



# Toutes les infos pratiques

## Contact

[https://inpn.mnhn.fr/zone/znieff/  
730030447](https://inpn.mnhn.fr/zone/znieff/730030447)