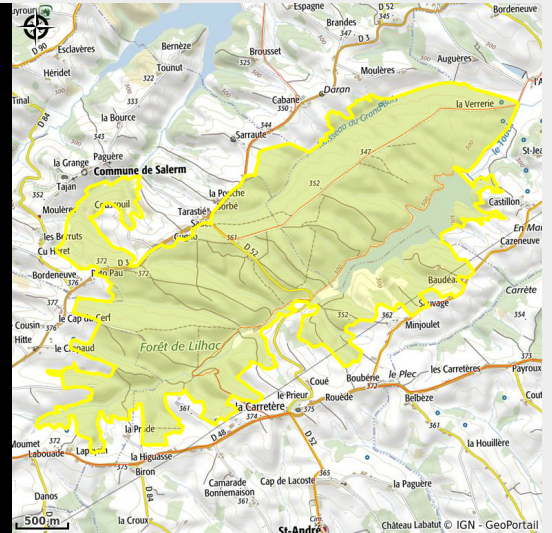




# FORÊT ET LAC DE FABAS



No photo



*ZNIEFF 1 : 730011410*

## Infos pratiques

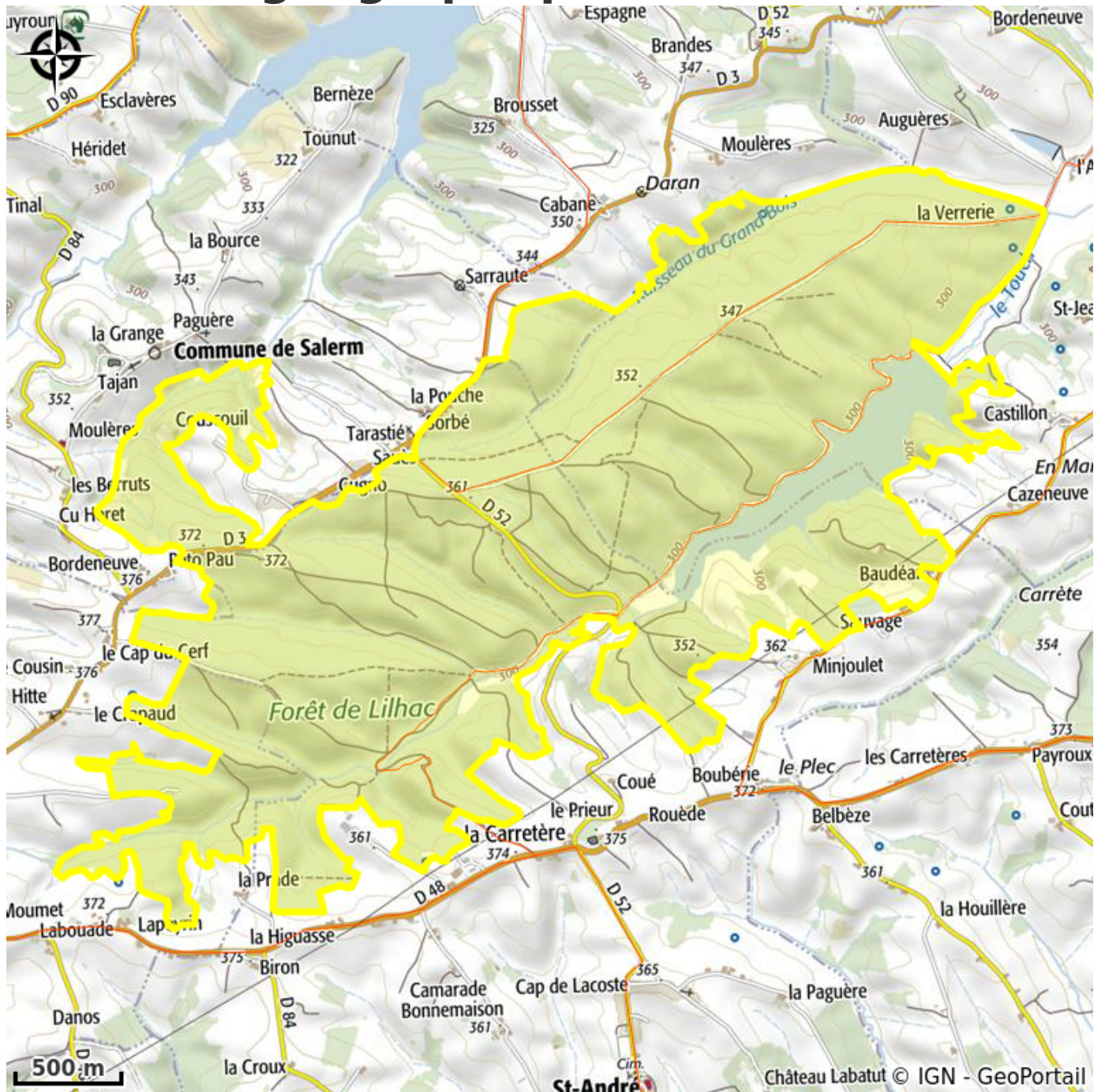
Categorie : Patrimoines culturels

Type : Zone d'intérêt naturelle

# Description

Cet imposant massif forestier de 800 ha environ se trouve entre les sources de l'Aussoue et du Touch de Manan. Il s'agit de la forêt la plus importante, après celle de Bouconne. De plus elle renferme un lac artificiel d'une superficie importante (30 ha environ). Ce massif forestier est un réservoir important pour la faune, en particulier pour les oiseaux. De par sa superficie, ce site héberge des espèces faunistiques forestières remarquables comme le Pic noir, et le Milan royal. Il faut également noter la présence assez originale du Hêtre en plaine. En lisière ou en sous-bois, des espèces végétales peu fréquentes peuvent être observées comme le Colchique d'automne, l'Isopyre faux pigamon ou bien encore le Genêt scorpion. Ainsi cette zone remarquable se prête à de nombreuses randonnées à travers différents milieux naturels, que ce soit autour du lac ou dans cette grande forêt abritant de nombreuses espèces particulières que l'on peut observer le long du chemin.

# Situation géographique



# Toutes les infos pratiques

## Contact

[https://inpn.mnhn.fr/zone/znieff/  
730011410](https://inpn.mnhn.fr/zone/znieff/730011410)