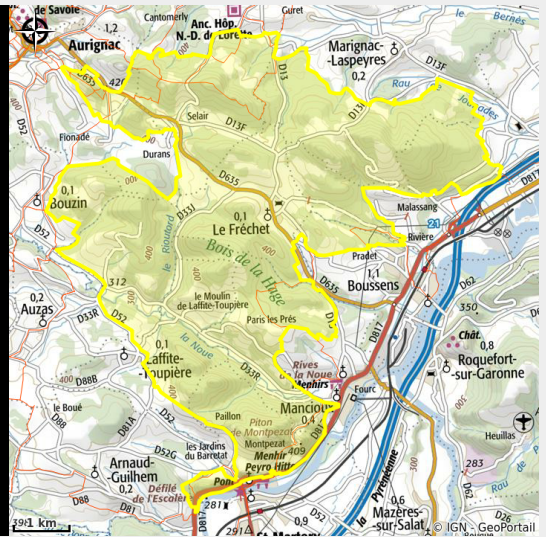




PETITES PYRÉNÉES EN RIVE GAUCHE DE LA GARONNE



ZNIEFF 2 : 730030517)

Infos pratiques

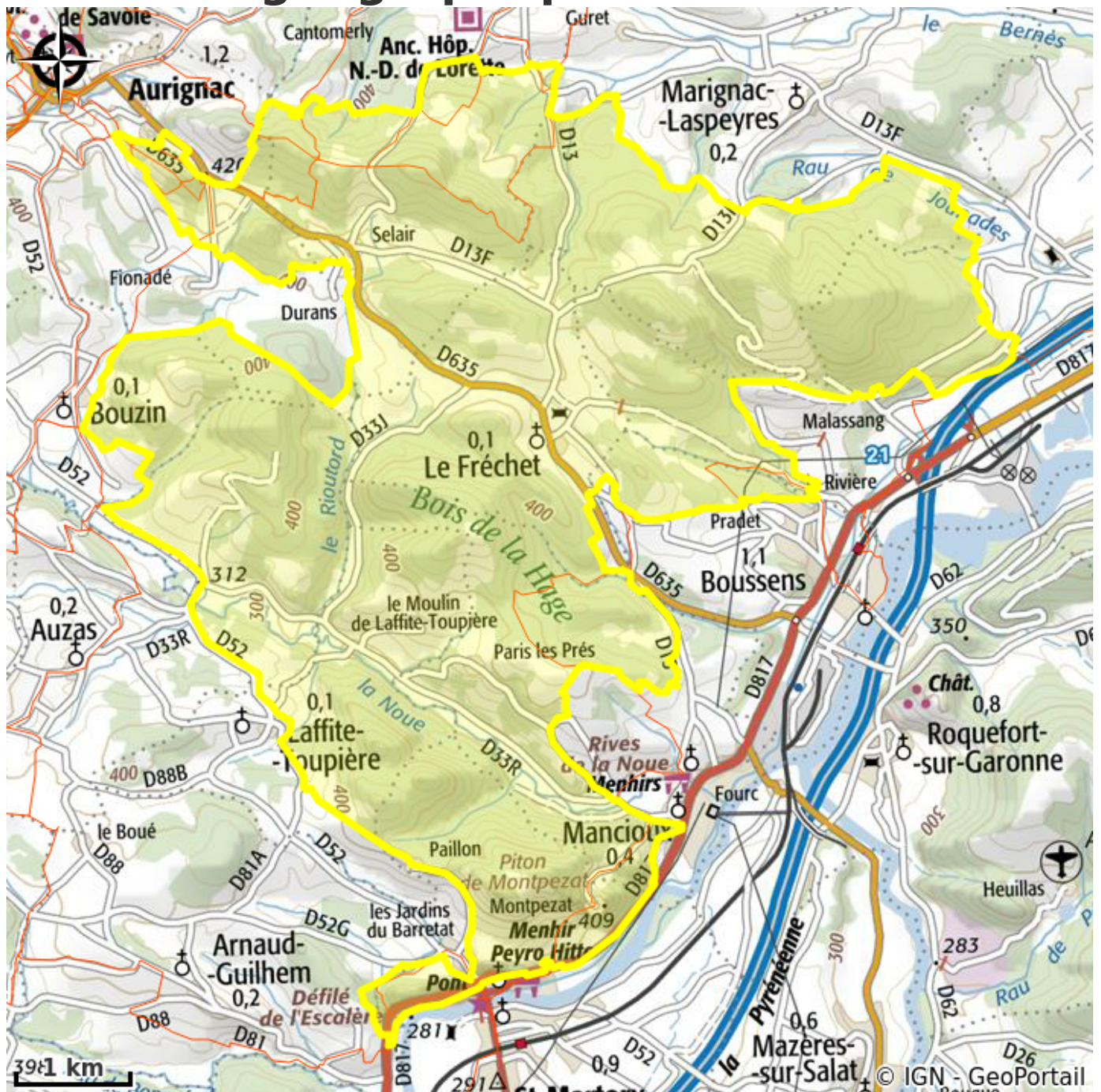
Categorie : Patrimoines culturels

Type : Zone d'intérêt naturelle

Description

Ici nous pouvons trouver plusieurs grands massifs forestiers faisant partie des chaînons sous-pyrénéens que l'on nomme les Petites Pyrénées, en rive gauche de la Garonne. Cette zone possède des reliefs qui ne dépassent pas 500 m d'altitude, à l'exception du sommet de Cassagnau (532 m) et du Mont-Grand (519 m) situés au nord-est. La végétation est contrastée entre les versants nord et sud des principaux sommets. En soulane (versant ensoleillé), des pelouses ou des landes se ferment progressivement suite à l'abandon des pratiques agricoles. Des surfaces importantes constituées par des fourrés et par la chênaie recouvrent les pentes. On y trouve des pelouses rocailleuses, des fruticées, ainsi que des bois de chênes pubescents clairsemés. En ombrée, des hêtraies s'étendent sur des surfaces importantes, induisant une ambiance montagnarde de basses altitudes. On peut voir toutefois la présence de plusieurs plantations de résineux dans certains massifs forestiers. Au sein de ces petits massifs, des ruisselets serpentent le long de certaines vallées. La rivière de la Noue traverse ce territoire calcaire dans sa partie méridionale, avant de rejoindre la Garonne plus à l'est. Ainsi cette zone de petites montagnes offre un paysage montagnard opportun à de courtes randonnées, au milieu d'un territoire remarquable de par ces espèces particulières.

Situation géographique



Toutes les infos pratiques

Contact

[https://inpn.mnhn.fr/zone/znieff/
730030517/tab/commentaires](https://inpn.mnhn.fr/zone/znieff/730030517/tab/commentaires)