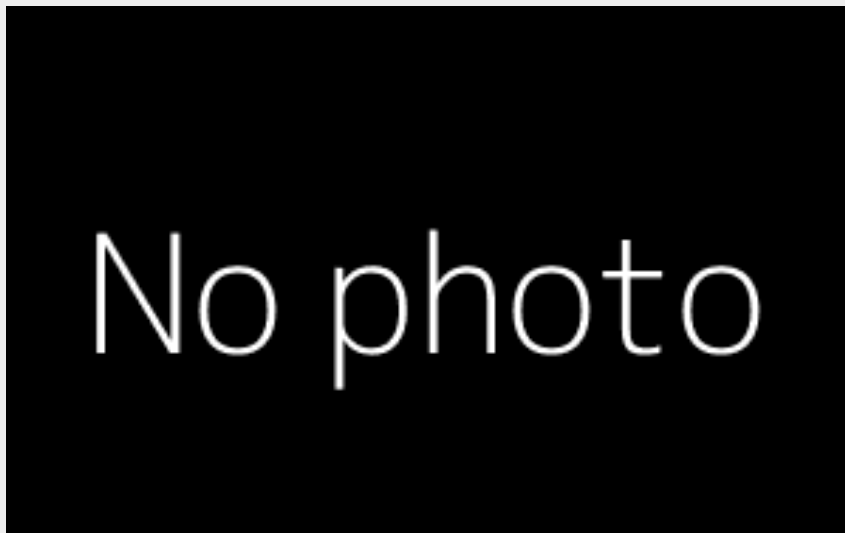




Amont des bassins de la Louge, de la Save, du Lavet et de la noue et landes orientales du Lannemezan



ZNIEFF 2 n°730011397

Infos pratiques

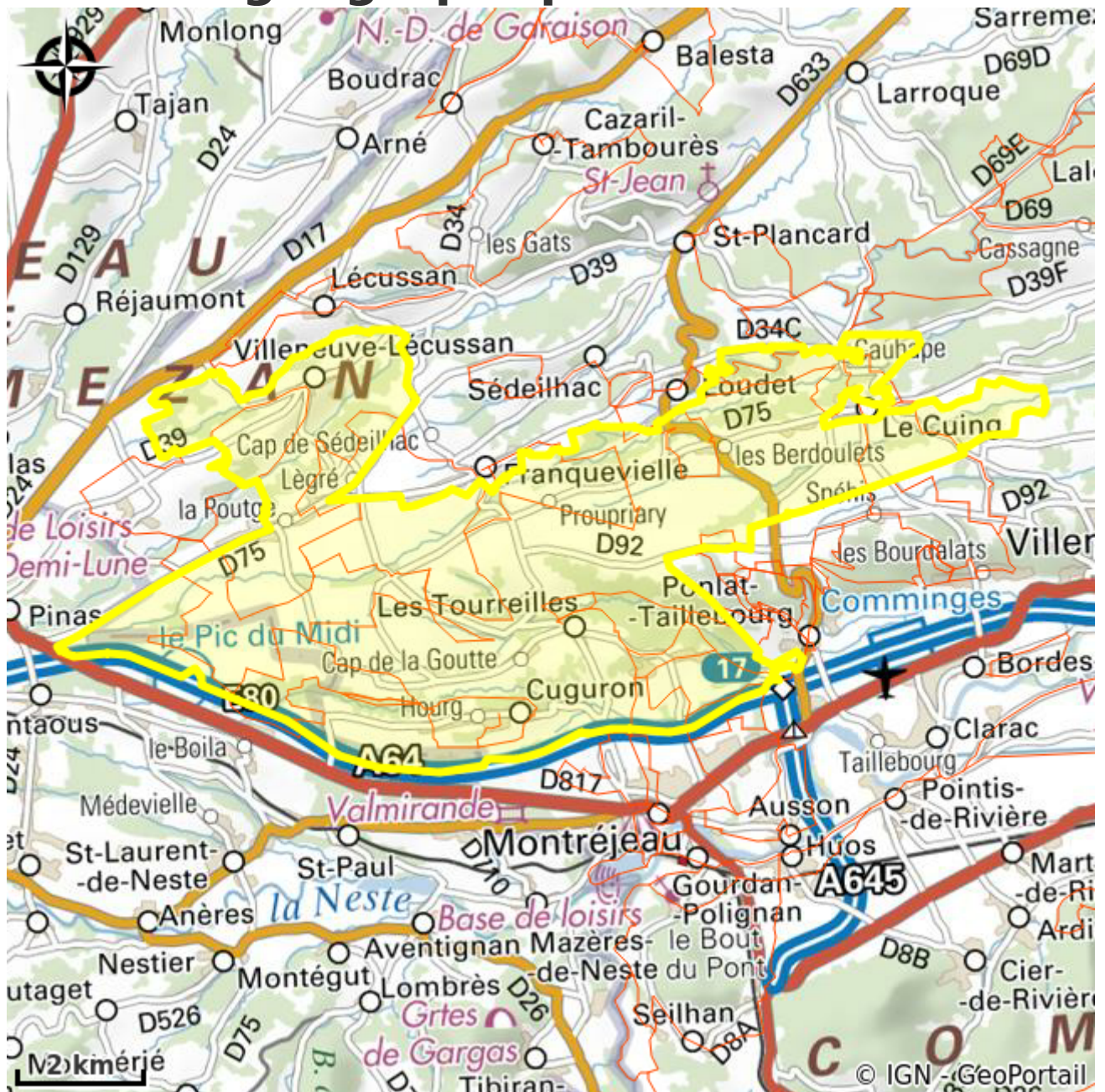
Categorie : Patrimoines culturels

Type : Zone d'intérêt naturelle

Description

Cette zone naturelle se trouve au-dessus de Lannemezan, à l'est, en grande partie défrichée, constituée de plateaux arrêtant les précipitations et formant un véritable château d'eau d'où partent diverses petites rivières. Les altitudes sont comprises entre 410 et 590 m, et le relief est généralement constitué de petites vallées fraîches orientées au nord ou à l'est. Des boisements humides occupent les fonds de vallons, surtout à l'ouest du site, avec des bois de chênes pédonculés, de frênes et d'aulnes. Les versants les plus abrupts sont quant à eux occupés par des bois de chênes ou de châtaigniers.

Situation géographique



Toutes les infos pratiques

Contact

[https://inpn.mnhn.fr/zone/znieff/
730011397](https://inpn.mnhn.fr/zone/znieff/730011397)